



# Roxtec Durchführung S für Kunststoffrohre

Feuerfeste Durchführung für Kunststoffrohre.

Die Roxtec Durchführung S für Kunststoffrohre ist eine Durchführung zum Anschweißen an die Struktur, wo eine Brandschutzklasse erforderlich ist. Sie bietet einen geschlossenen und sicheren Bereich bei Boden Anwendungen. Der rechteckige Stahlrahmen ermöglicht die Verlegung von Leitungen mit hoher Kabeldichte. Die Roxtec RM PPS-Module für Kunststoffrohre sind mit der entsprechenden NW-Größennummer gekennzeichnet, um die Installation zu vereinfachen. Die RM PPS-Module können mit regulären RM-Modulen kombiniert werden, um eine Mischung von Rohren und Kabeln im selben Rahmen zu ermöglichen.



- Einfache Wartung und Inspektion
- Bietet eingebaute Reservekapazität

## Produkteigenschaften



Feuerhemmend



IP/UL NEMA

## Aufbau der Installation



Metall

## Montagetyp



Schweißen

## Klassifizierungen und Zertifikate

### Feuer

- E/EI-Klassifizierung gemäß EN 45545 E60

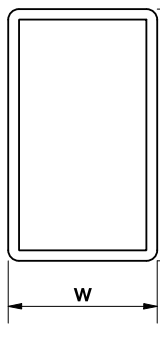
### Dichtigkeit

- IP 66/67

## Rahmenmaße

mm/kg

Die folgenden Rahmenvarianten zeigen eine begrenzte Auswahl. Das gesamte Angebot an Rahmen und Konfigurationen finden Sie unter [roxtec.com](https://www.roxtec.com).

|  | Title         | Rahmenöffnungen | Belegraum | Außenabmessungen<br>W x H x D | Öffnungsmaße<br>w x h   | Gewicht | Art. Nr.      |
|--|---------------|-----------------|-----------|-------------------------------|-------------------------|---------|---------------|
|  | S 6x1 ALU     | 1               | 120 x 180 | 140.5 x 238 x 60              | 143(+1/-1) x 240(+1/-1) | 1.2     | S006000000131 |
|  | S 6x1 PRIMED  | 1               | 120 x 180 | 140.5 x 238 x 60              | 143(+1/-1) x 240(+1/-1) | 3.3     | S006000000112 |
|  | S 6x1 AISI316 | 1               | 120 x 180 | 140.5 x 238 x 60              | 143(+1/-1) x 240(+1/-1) | 3.3     | S006000000121 |
|  | S 6x2 PRIMED  | 2               | 120 x 180 | 271 x 238 x 60                | 273(+1/-1) x 240(+1/-1) | 5.5     | S006000000212 |
|  | S 6x2 ALU     | 2               | 120 x 180 | 271 x 238 x 60                | 273(+1/-1) x 240(+1/-1) | 1.9     | S006000000231 |
|  | S 6x2 AISI316 | 2               | 120 x 180 | 271 x 238 x 60                | 273(+1/-1) x 240(+1/-1) | 5.5     | S006000000221 |
|  | S 6x3 PRIMED  | 3               | 120 x 180 | 401.5 x 238 x 60              | 404(+1/-1) x 240(+1/-1) | 7.7     | S006000000312 |
|  | S 6x3 AISI316 | 3               | 120 x 180 | 401.5 x 238 x 60              | 404(+1/-1) x 240(+1/-1) | 7.7     | S006000000321 |
|  | S 6x3 ALU     | 3               | 120 x 180 | 401.5 x 238 x 60              | 404(+1/-1) x 240(+1/-1) | 2.6     | S006000000331 |

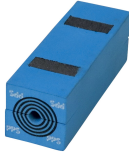


# Daten der Abdichtungskomponenten

## Dichtkomponenten



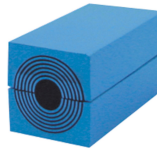
Gleitmittel



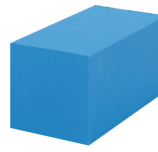
Roxtec-Modul RM PPS mit Multidiameter™



Roxtec-Keildichtung und Keildichtungskit



Roxtec-Modul RM mit Multidiameter™

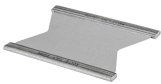


Roxtec-Füll- und Ausgleichsmodul RM

## Zubehör



Roxtec-Schweißwerkzeuge



Roxtec-Ankerplatte

Weitere Informationen finden Sie unter [www.roxtec.com](https://www.roxtec.com).

The product information provided by Roxtec does not release the purchaser of the Roxtec system, or part thereof, from the obligation to independently determine the suitability of the products for the intended process, installation and/or use.

Roxtec gives no guarantee for the Roxtec system or any part thereof and assumes no liability for any loss or damage whatsoever, whether direct, indirect, consequential, loss of profit or otherwise, occurred by the Roxtec systems or installations containing components not manufactured by an authorized manufacturer and/or occurred or caused by the use of the Roxtec system in a manner or for an application other than for which the Roxtec system was designed or intended.

Roxtec expressly excludes any implied warranties of merchantability and fitness for a particular purpose and all other express or implied representations and warranties provided by statute or common law. User determines suitability of the Roxtec system for intended use and assumes all risk and liability in connection therewith. In no event shall Roxtec be liable for indirect, consequential, punitive, special, exemplary or incidental damages or losses.

The Roxtec products are offered and sold in accordance with the conditions of the Roxtec General Terms of Sales. The latest version of the Roxtec General Terms of Sales can be downloaded from <https://www.roxtec.com/en/about-us/about-roxtec/general-terms-of-sales/>

We reserve the right to make changes to the product and technical information without further notice. Any errors in print or entry are no claims for indemnity. The content of this publication is the property of Roxtec International AB and is protected by copyright.

This document was generated on: 2024-04-15